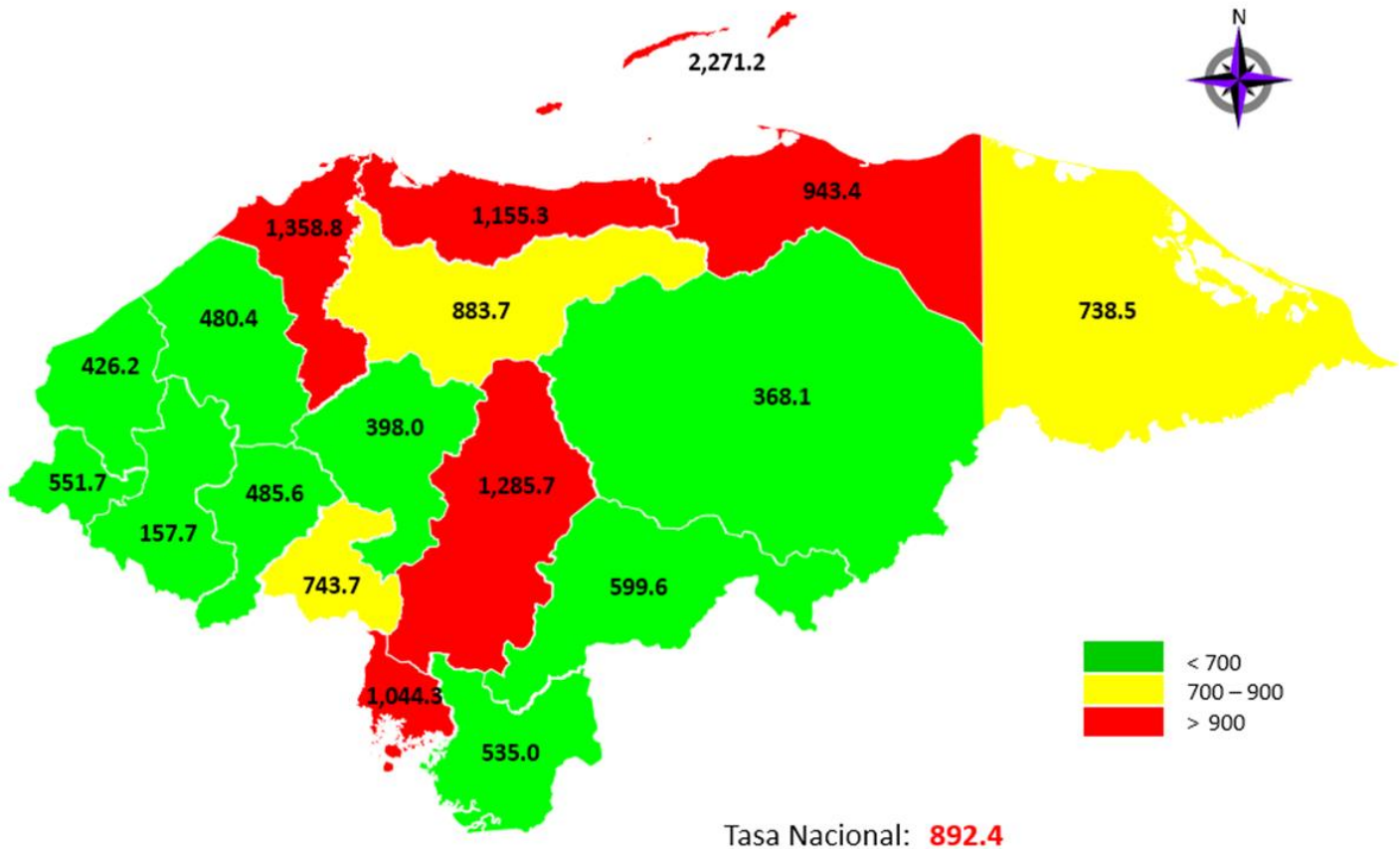




## Situación Nacional del COVID-19

MUESTRAS PROCESADAS	POSITIVOS ACUMULADOS	RECUPERADOS ACUMULADOS	FALLECIDOS ACUMULADOS
<b>198,152</b>	<b>84,081</b>	<b>32,012</b>	<b>2,512</b>

Incidencia de Covid-19 por departamento según por 100,00 habitantes.



## INFORME DE CASOS COVID-19 DEL 11 DE OCTUBRE DEL 2020

**MUESTRAS  
PROCESADAS**  
**1,807**

**POSITIVOS**  
**935**

**RECUPERADOS**  
**81**

**FALLECIDOS**  
**8**

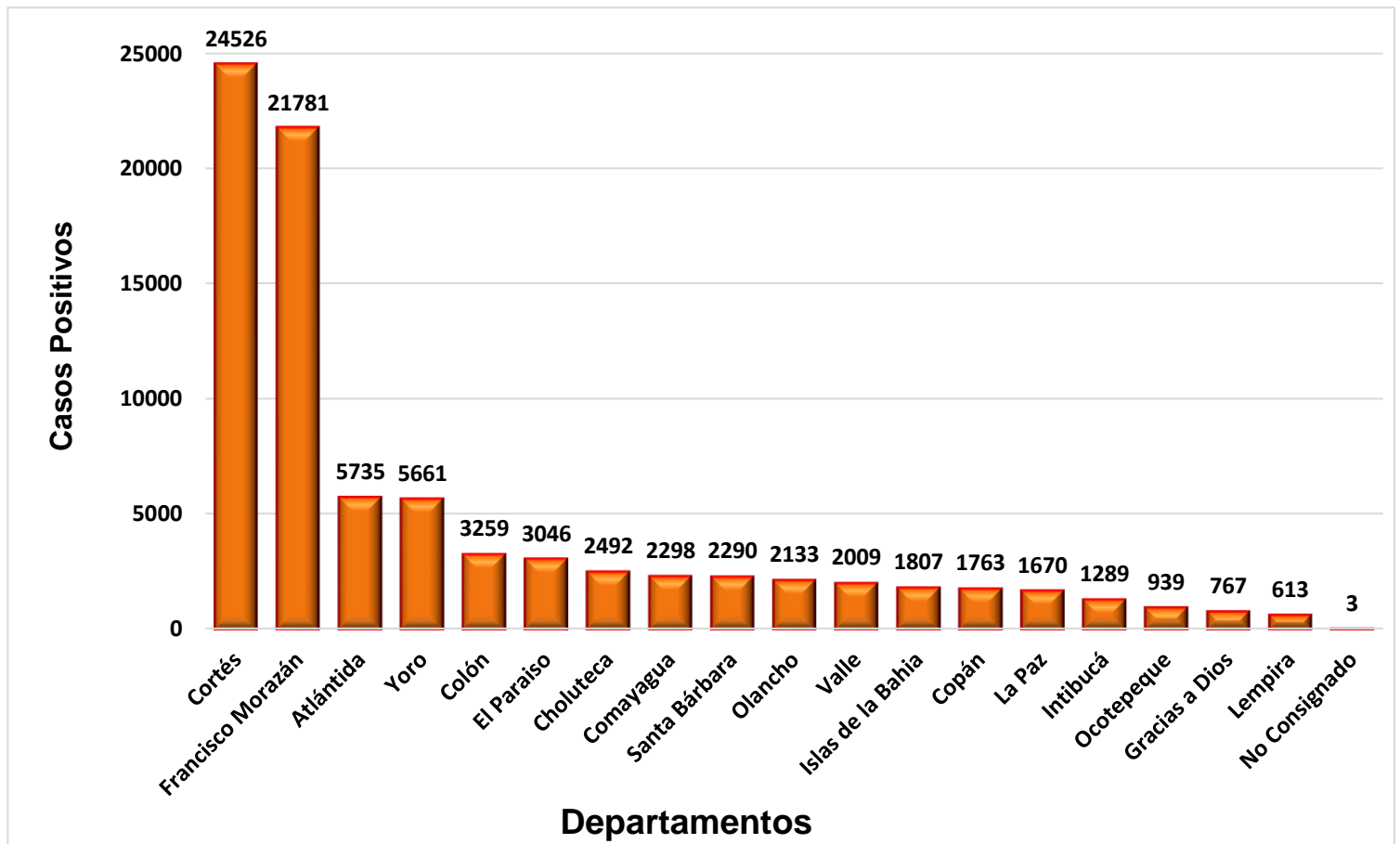
DEPARTAMENTO	POSITIVOS	RECUPERADOS	FALLECIDOS
<i>Atlántida</i>	119	0	0
<i>Choluteca</i>	2	0	0
<i>Colón</i>	1	0	0
<i>Comayagua</i>	13	0	1
<i>Copán</i>	3	0	0
<i>Cortés</i>	253	48	1
<i>El Paraíso</i>	1	0	0
<i>Francisco Morazán</i>	186	0	5
<i>Gracias a Dios</i>	0	0	0
<i>Intibucá</i>	2	0	0
<i>Isla de la Bahía</i>	112	0	0
<i>La Paz</i>	0	0	0
<i>Lempira</i>	39	5	0
<i>Ocotepeque</i>	37	0	0
<i>Olancho</i>	1	28	0
<i>Santa Bárbara</i>	26	0	0
<i>Valle</i>	50	0	1
<i>Yoro</i>	90	0	0
<b>TOTAL</b>	<b>935</b>	<b>81</b>	<b>8</b>

DEL TOTAL DE PACIENTES DIAGNOSTICADOS CON COVID-19 SE ENCUENTRA:

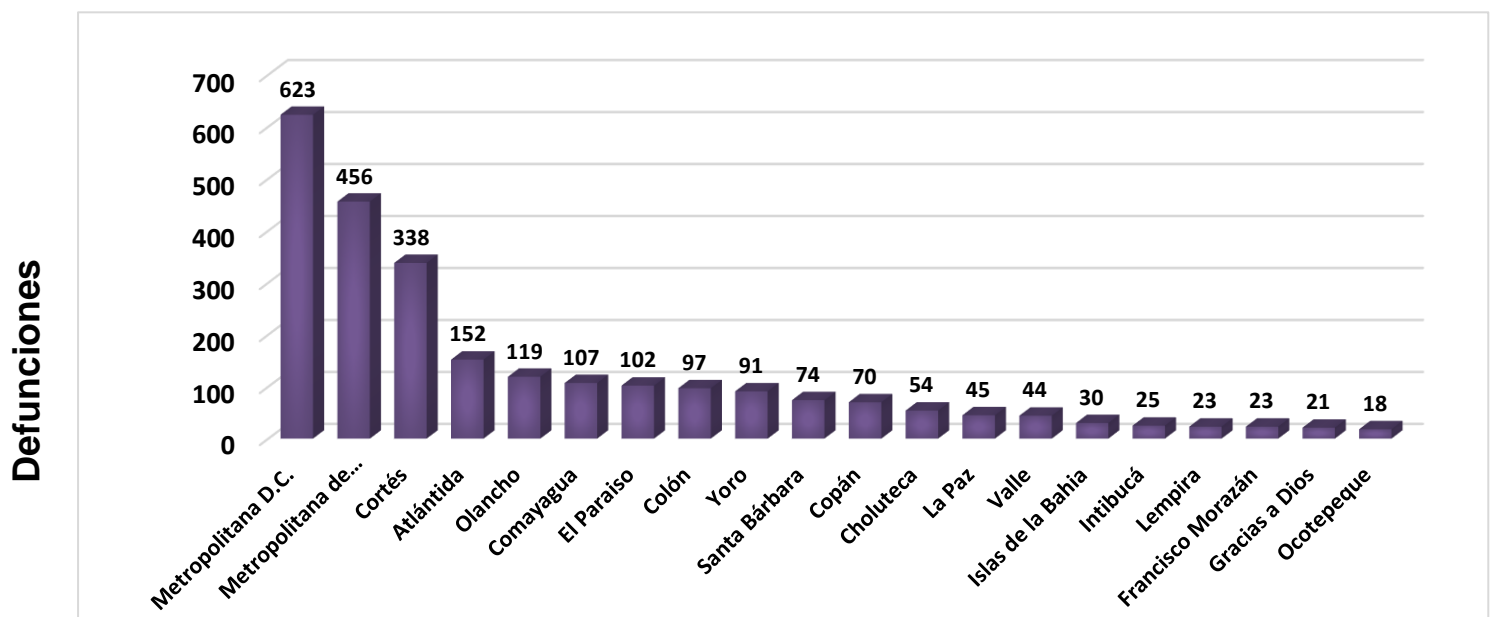
HOSPITALIZADOS	ESTABLES	CONDICIÓN GRAVE	UCI
<b>754</b>	<b>593</b>	<b>131</b>	<b>30</b>

**LETALIDAD**  
**2.9%**

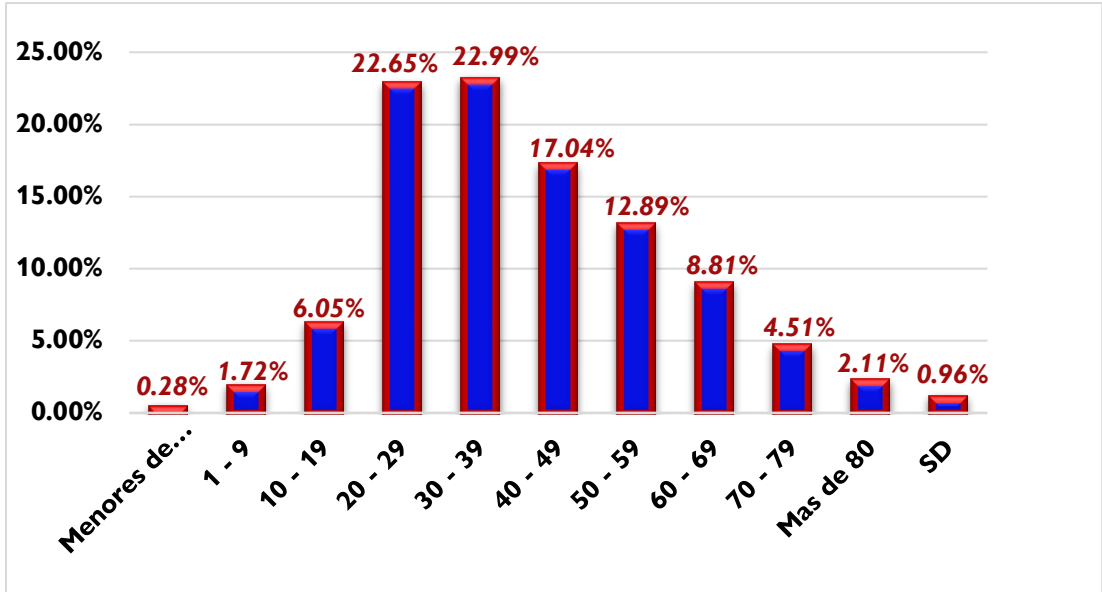
## Distribución de casos COVID-19 por Departamentos



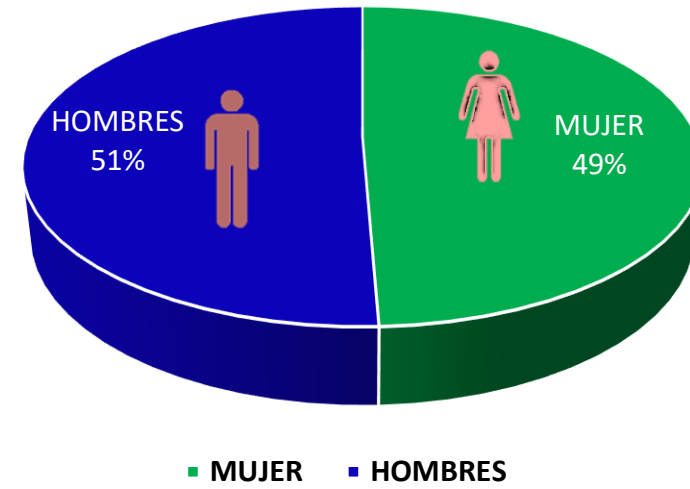
## Defunciones de COVID-19 por región sanitaria



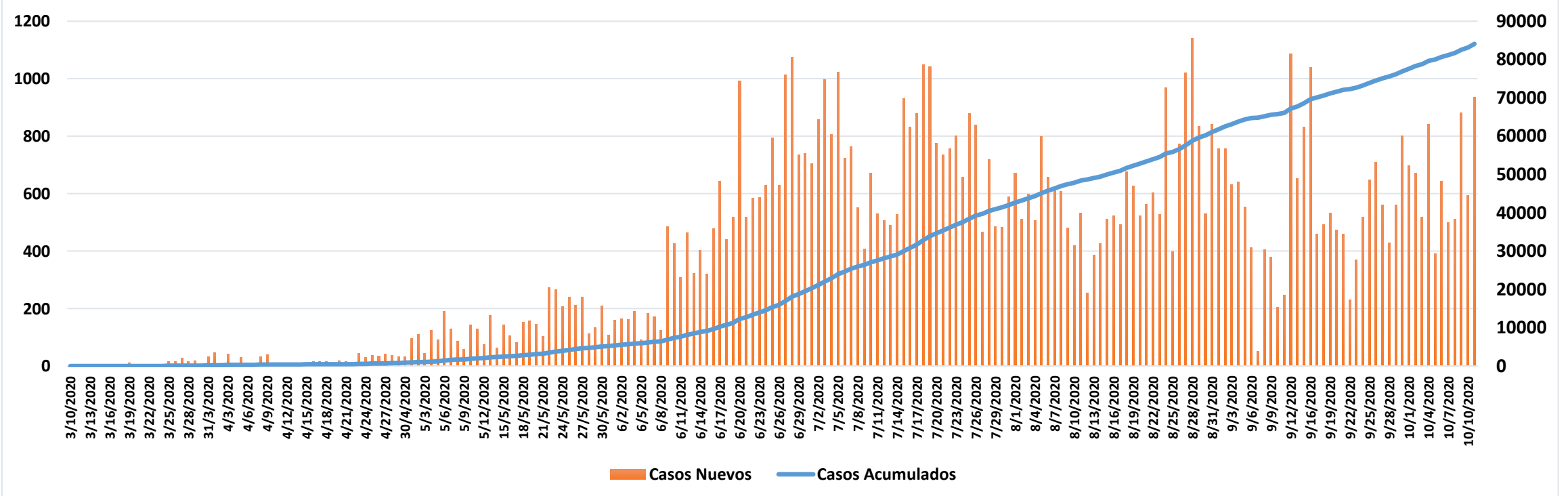
**Frecuencia de Casos Covid-19 por grupos de edad, hasta la Semana Epidemiológica 41.**



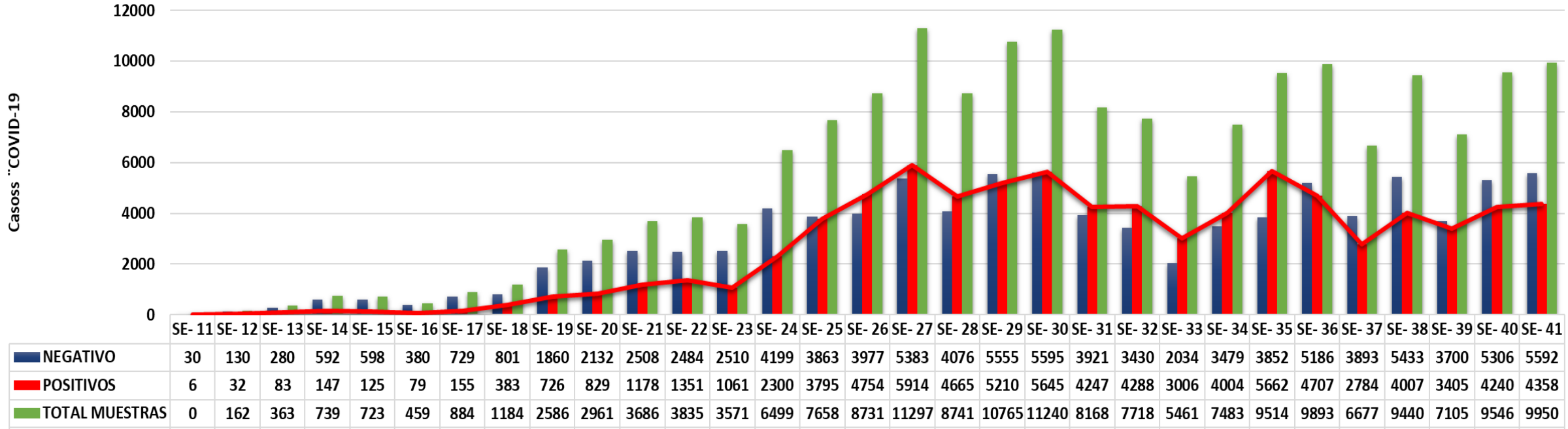
**Porcentaje de Casos Positivos COVID-19 por Sexo**



**Casos Nuevos y Acumulados de COVID-19**



**Total de Muestras PCR Realizadas sin incluir Muestras Control por SE**



**Porcentaje de Positividad a Nivel Nacional**

